

MONTHLY MEMBERSHIP PROGRESS REPORT

地域 JAPAN

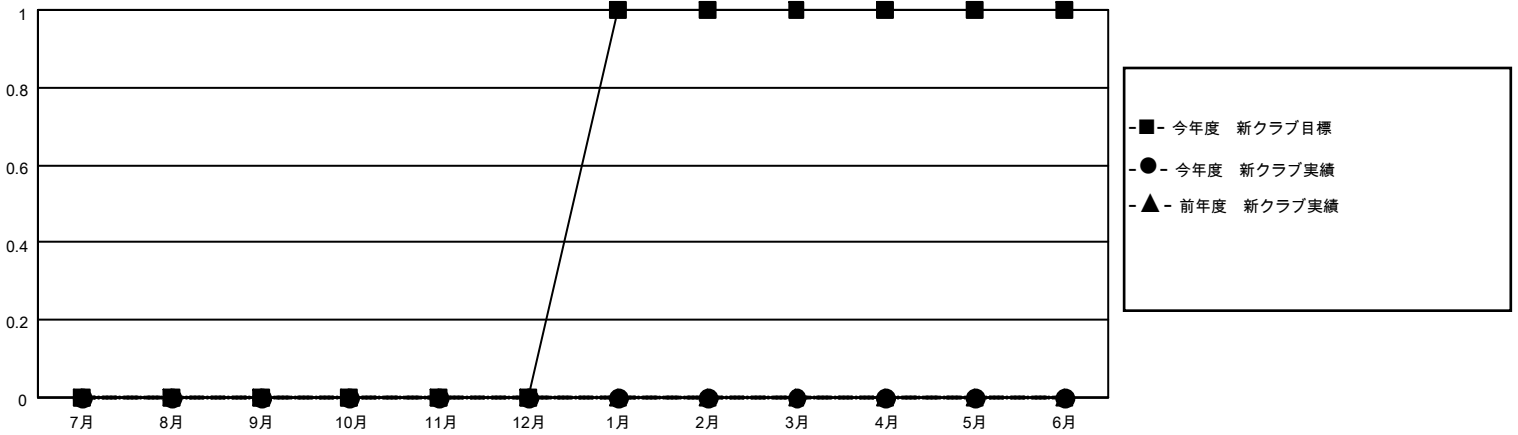
District 334 A

Results as of: 3/31/2021

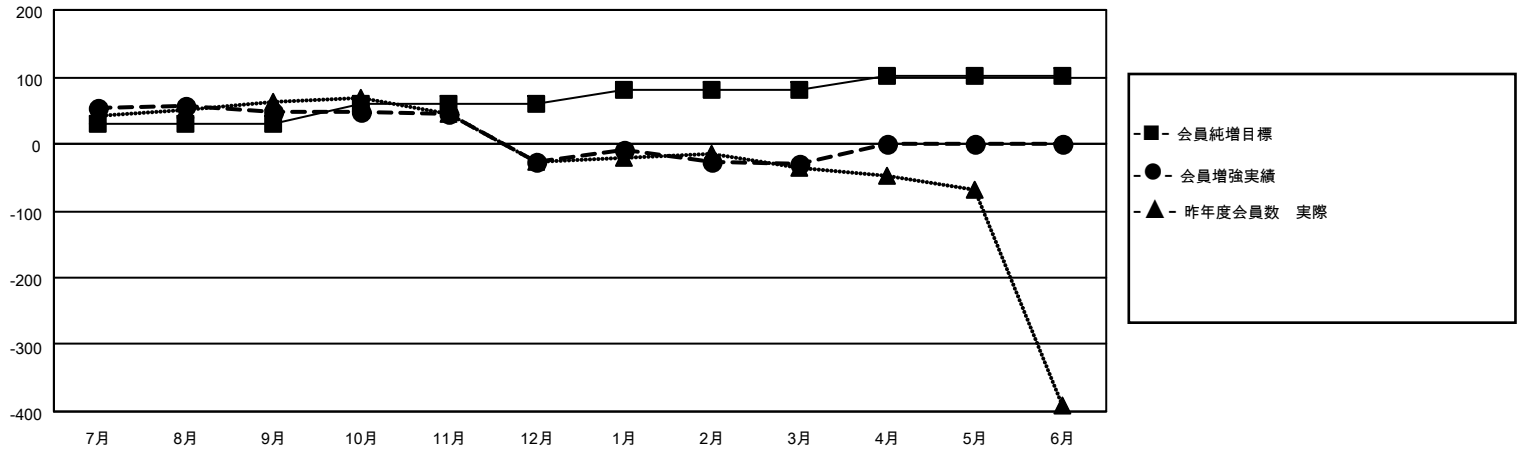
クラブ			
結果：2020-2021			
四半期	新クラブ目標	新クラブ	解散クラブ
7月/8月/9月	0	0	0
10月/11月/12月	0	0	0
1月/2月/3月	1	0	0
4月/5月/6月	0	0	0

名			
結果：2020-2021			
四半期	会員純増目標	会員増強実績	退会者(転籍を含む)実際
7月/8月/9月	31	111	57
10月/11月/12月	30	35	110
1月/2月/3月	20	52	53
4月/5月/6月	20	0	0

新クラブ目標及び実績累計



会員目標及び実績累計



解散クラブ: 0	64 CLUBS OF 114 一名以上の新会員を登録	男女別
		男性 3,815 (68.20%)
		女性 1,779 (31.80%)
退会者	会員累計データを見るには、ここをクリック	世帯主/家族会員合計 3,076
物故会員 45		国際会費半額の家族会員 1,715
クラブ解散 0		
その他 175		
合計 220		